

Услуга «Телеучет данных»

Обновление от 10.04.2018



➤ Расположение хаба

Если у вас есть много хабов или коннекторов, которые находятся в разных местах и которые надо контролировать, вы можете отметить их расположение и добавить на карту.

Для этого выберите нужный хаб, нажмите кнопку «Редактировать хаб» или «Редактировать коннектор». На открывшейся странице введите адрес хаба в поле «Адрес расположения». Во время ввода адреса появится выпадающий список с подходящими адресами, из которого вы можете выбрать нужный.

Редактирование коннектора

НАЗВАНИЕ

АДРЕС РАСПОЛОЖЕНИЯ

- улица Панфилова, Москва
- улица Панфилова, Химки, Московская область
- улица Панфилова, 7, Химки, Московская область
- улица Панфилова, 12, Москва
- Панфилова улица, Санкт-Петербург
- улица Панфилова, рабочий посёлок Нахабино, городской округ Красногор...
- улица имени Панфилова И.В., 1, Саратов
- улица Панфилова, 29, рабочий посёлок Нахабино, городской округ Красн...
- улица Панфилова, 21с1, Зеленоград, Москва

ПОДКЛЮЧЕНИЯ ДАТЧИКОВ

Показывать состояние подключения устройства в списке датчиков ?

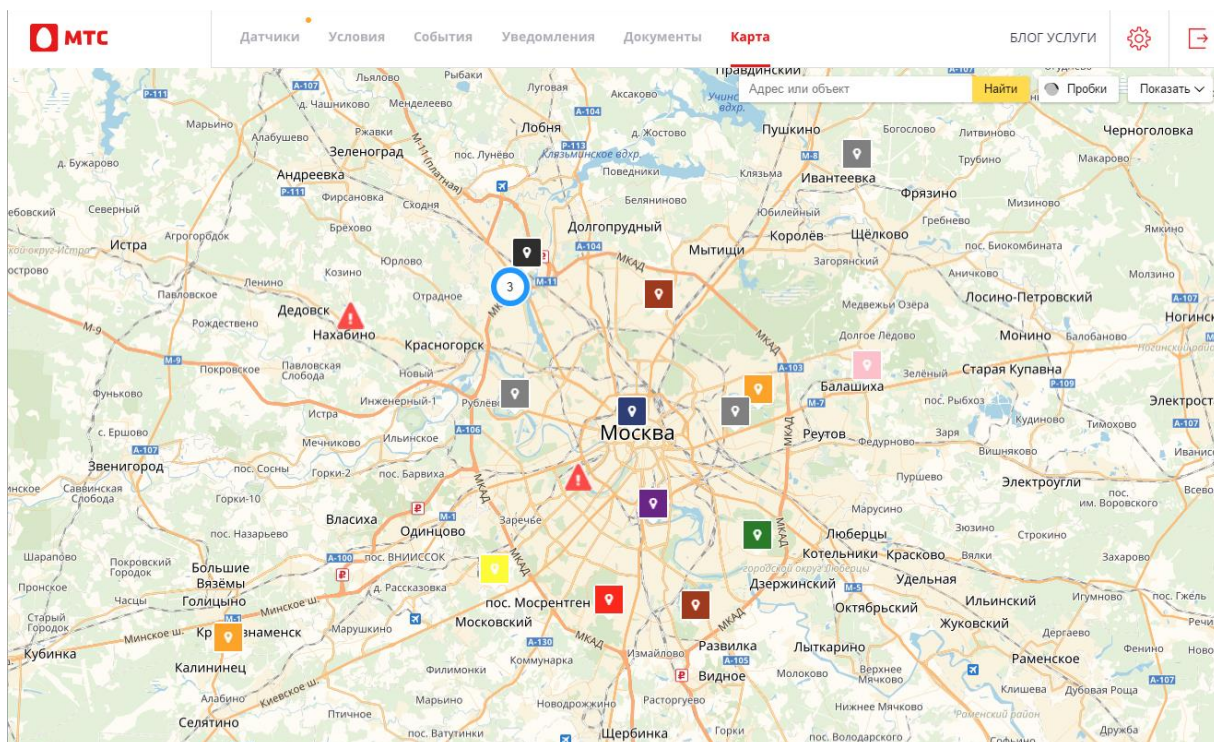
НАСТРОИТЬ ВРУЧНУЮ ПРИМЕНИТЬ ШАБЛОН СОЗДАТЬ ИЗ ДРУГОГО ХАБА

ОТМЕНА СОХРАНИТЬ

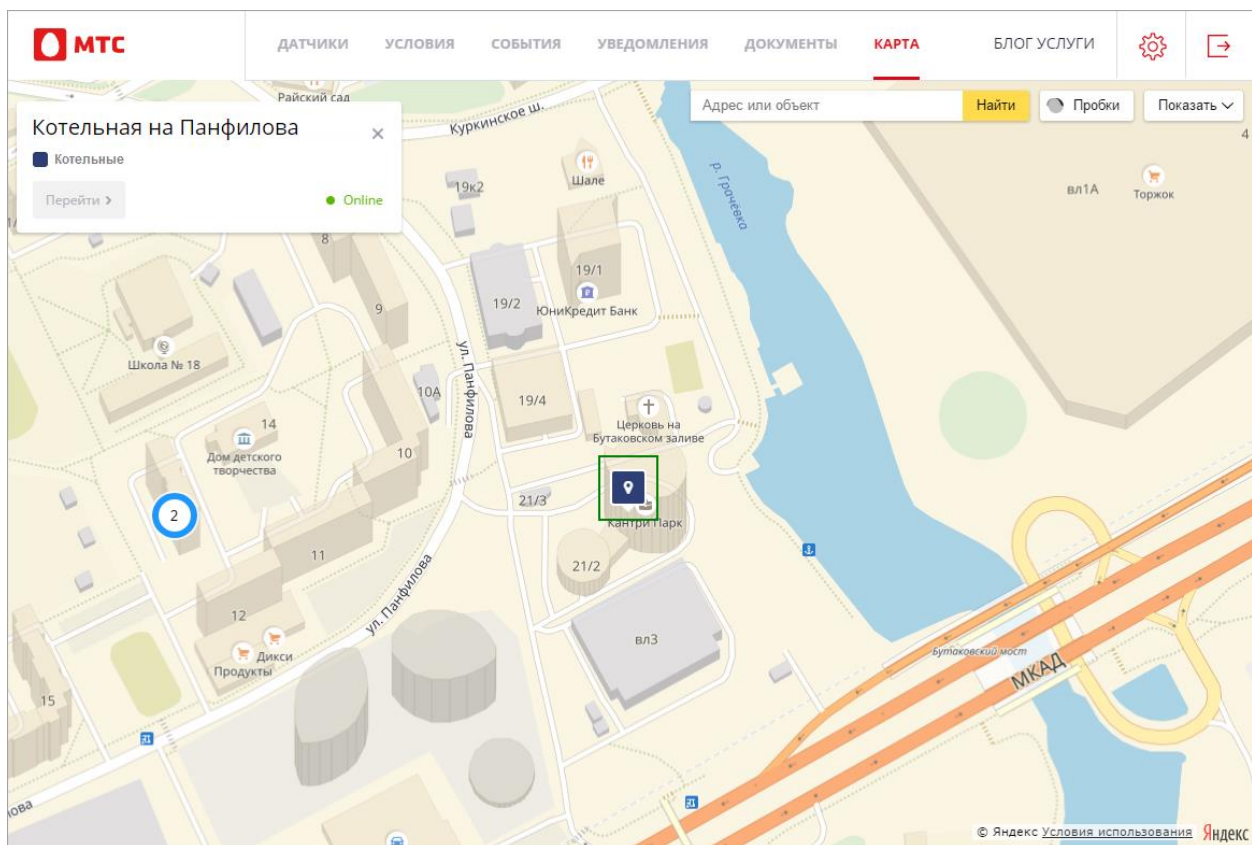
➤ Карта

Мы добавили новую вкладку — «Карты». В ней вы можете посмотреть, где находятся хабы, расположение которых вы отметили.

Если происходит событие по заданным условиям, иконка хаба меняется на



Чтобы посмотреть информацию о хабе, нажмите на его иконку на карте. В левом верхнем углу страницы откроется окно с названием хаба, его группы, а также состоянием — активным или неактивным. Чтобы перейти на страницу с датчиками этого хаба, в этом же окне нажмите кнопку «Перейти».



Также вы можете выбрать, что будет отображаться на карте — все хабы или только с зафиксированными событиями. Для этого в верхнем правом углу страницы нажмите кнопку «Показать» и выберите нужный пункт.

➤ Цвет хаба на карте

Чтобы группа хабов отличалась от других групп на карте и было проще ее найти, добавьте вашей группе цвет иконки на карте. Для этого выберите группу в списке и нажмите кнопку «Редактировать», а потом выберите цвет.

Также вы можете задать цвет новой группе хабов, для этого нажмите кнопку «Добавить группу», введите название, выберите цвет и при необходимости родительскую группу.

Новая группа

НАЗВАНИЕ

ЦВЕТ

Разместить группу под:

--- Выберите элемент ---

ОТМЕНА **ДОБАВИТЬ**

Редактирование группы

НАЗВАНИЕ

Разместить группу под:

Курьеры Питер

ЦВЕТ

УДАЛИТЬ ОТМЕНА **СОХРАНИТЬ**

Команда «Телеучета данных»
support@teleuchet.io