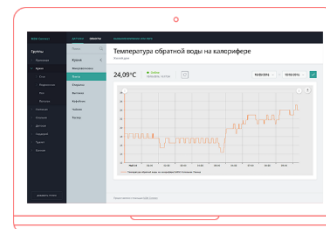


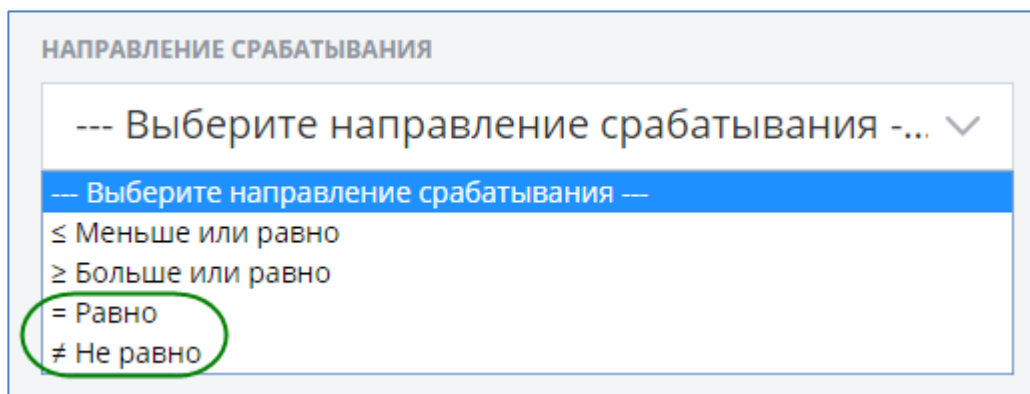
# Услуга «Телеучет данных»

Обновление от 28.06.2017



## ➤ Направления срабатывания «Равно» и «Не равно»

Мы добавили два новых направления срабатывания для условий: «Равно» и «Не равно».



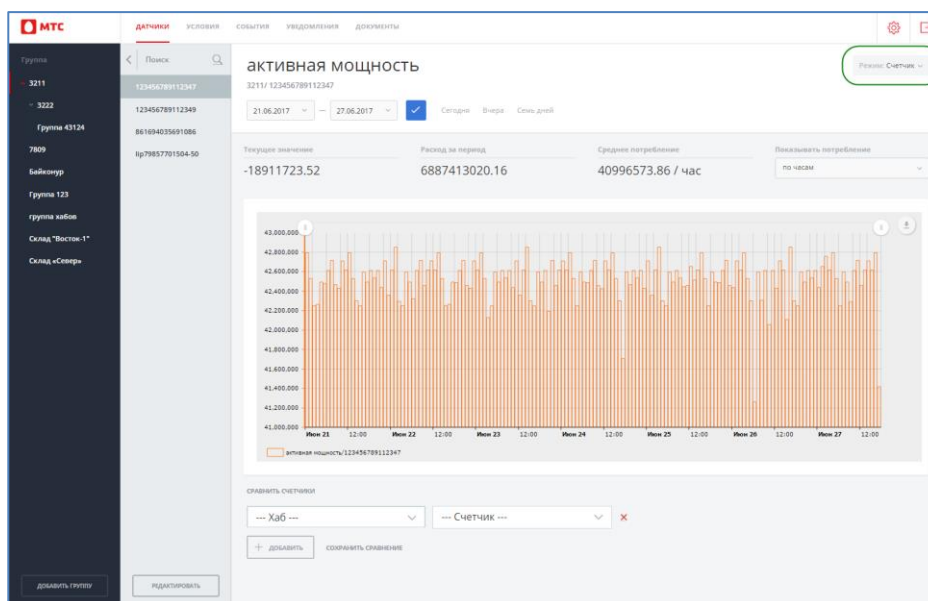
Такие направления можно использовать в контроллерах с предварительно настроенным списком ошибок или событий, которым присвоены цифровые коды.

## ➤ Просмотр показаний датчиков в реальном времени

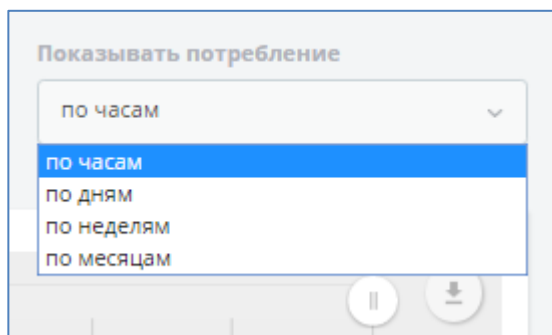
Теперь для хаба, открытого в веб-интерфейсе, показания датчиков обновляются в реальном времени.

## ➤ Поддержка счетчиков

Теперь услуга поддерживает счетчики. Выбрать режим отображения для счетчиков можно в списке, расположенном в правом верхнем углу страницы с показаниями.



Услуга показывает текущее значение счетчика, расход за период и среднее потребление. Для среднего потребления можно выбрать режим отображения «по часам», «по дням», «по неделям» и «по месяцам».



**Команда «Телеучета данных»**

[support@teleuchet.io](mailto:support@teleuchet.io)