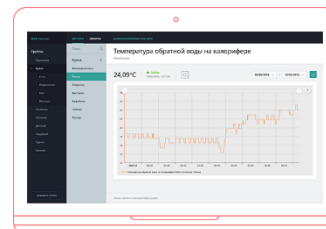


Услуга «Телеучет данных»

Обновление от 27.04.2017

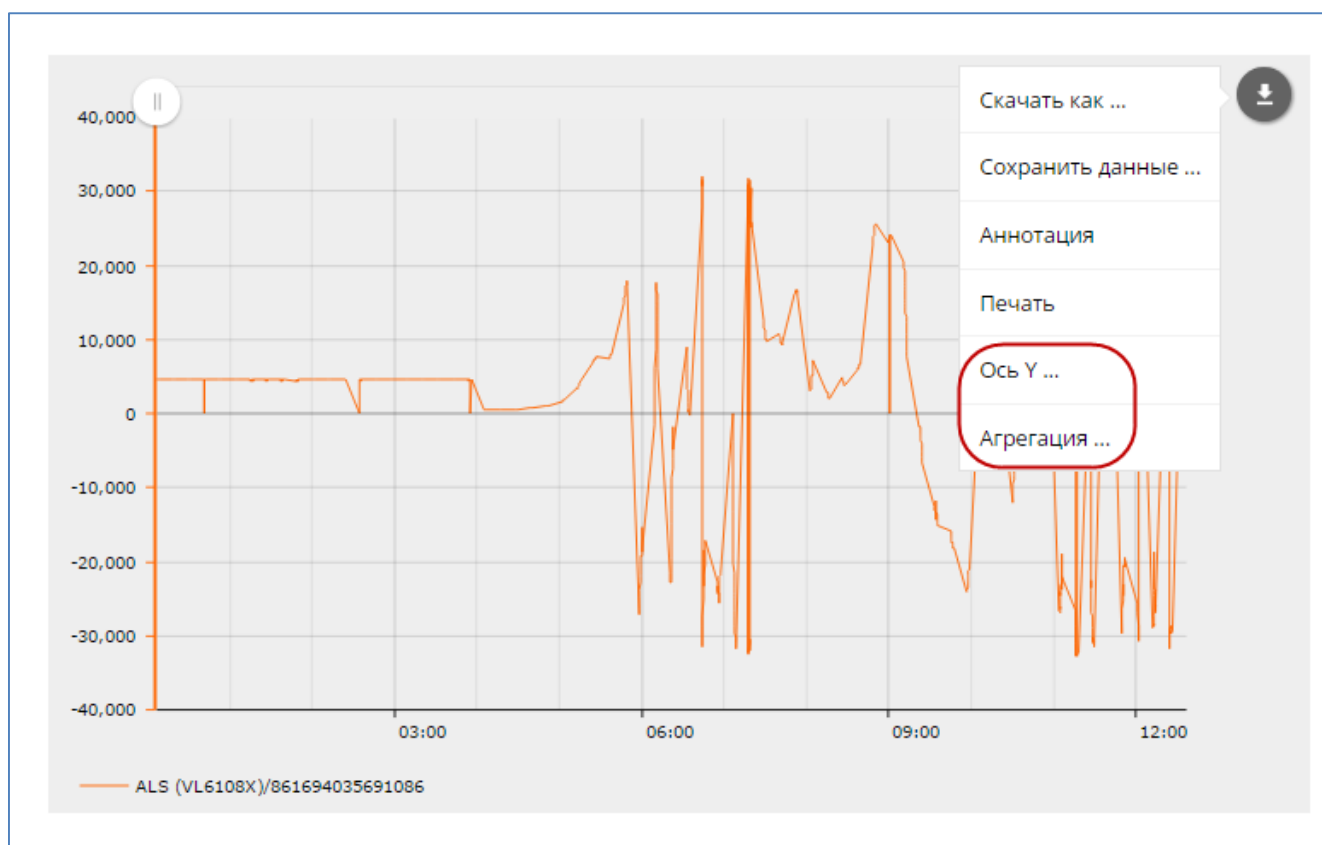


➤ Дополнительные возможности для работы с показаниями датчиков

Мы добавили дополнительные возможности для работы с показаниями датчиков:

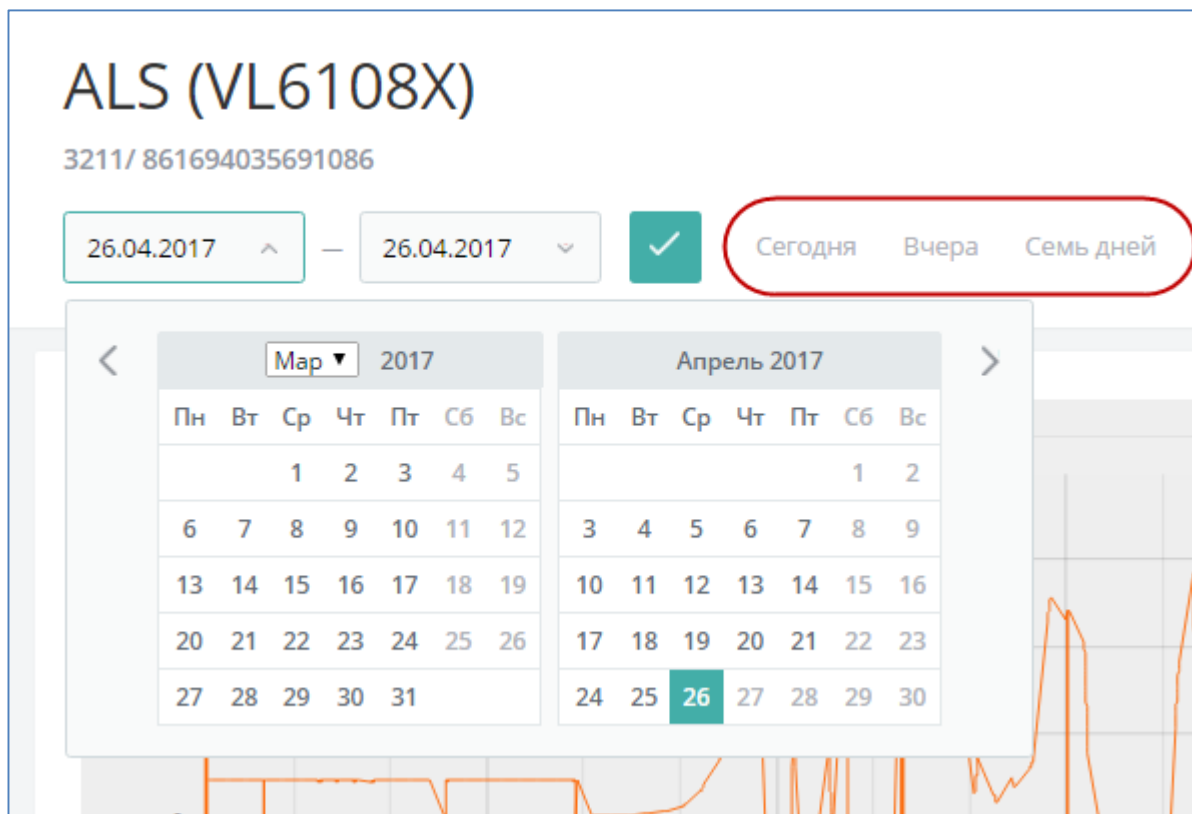
- **Ось Y ...** — выбор частной или общей оси Y при сравнении показаний двух или более датчиков.
- **Агрегация** — агрегация данных по минимальным и максимальным показателям, либо по среднему значению.

Новые возможности вызываются по нажатию кнопки в правом верхнем углу графика.



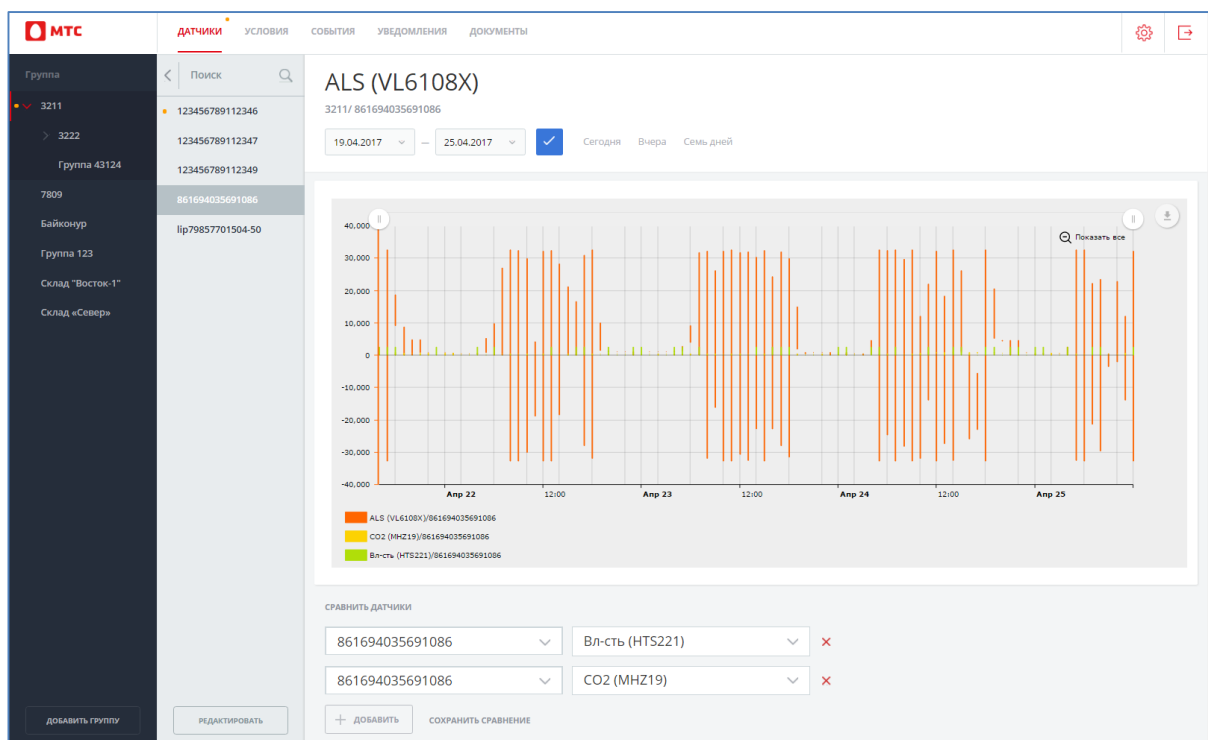
➤ Быстрый выбор периода для построения графика

Мы добавили кнопки для быстрого выбора периода для построения графика. Вы можете просмотреть показания датчика за произвольный период, за текущий день, предыдущий день и за неделю.



➤ **Сохранение выбора датчиков для сравнения**

Теперь вы можете сохранить набор датчиков, выбранных для сравнения. Сохраненные наборы будут доступны на вкладке «Датчики».



➤ **Создание группы датчиков**

Теперь вы можете создавать группы датчиков в рамках одного хаба.

➤ **Новая сортировка датчиков, хабов и групп**

Датчики, хабы и группы датчиков и хабов в списках теперь сортируются по алфавиту.

➤ **Индикация нештатных ситуаций**

Если пороговое значение датчика выходит за рамки после фиксирования события, в списке рядом с таким датчиком появляется оранжевый значок, свидетельствующий о нештатной ситуации.

Также значок появляется у названия вкладки «Датчики», а так же рядом с группой и хабом, в которых находится такой датчик.

Команда «Телеучета данных»
support@teleuchet.io